

penergetic g

Mit dem Impuls der Natur.

Nutzen Sie die Biostimulation von penergetic g für homogenen und wertvollen Hofdünger.

Sparen Sie Zeit und Geld mit penergetic g. Mit penergetic g werden hartnäckige Schwimmschichten in der Gülle aufgelöst und der Rühraufwand minimiert. Das Produkt stimuliert die in der Gülle vorhandenen Mikroorganismen und Kleinlebewesen und fördert den aeroben Umbauprozess.

Sie erhalten eine homogene und fließfähige Gülle, die besser ausgebracht werden kann. Sie tropft bei den Pflanzen besser ab, ist pflanzenverträglicher und pflanzenverfügbarer. Es wird eine höhere Düngewirkung erzielt. Die Tiere werden früher auf der Wiese weiden. Im Stall angewendet sorgt penergetic g für ein besseres Klima zum Wohle Ihrer Tiere.

- ⊕ Reduzierung von Schwimmschichten
- ⊕ Bessere Fließfähigkeit
- ⊕ Deutlich weniger Rühraufwand
- ⊕ Leichteres Ausbringen
- ⊕ Deutlich weniger Geruch
- ⊕ Optimierte Düngewirkung
- ⊕ Bessere Pflanzenverträglichkeit



Gemäß FiBL-Betriebsmittelliste für den biologischen Landbau zugelassen.



für Gülle

...for intelligent
agriculture



Anwendung

Penergetic g wird in Wasser aufgerührt in die Gülle eingemischt. Eine einfache Einbringung erfolgt über das Rührwerk, über die Kanäle oder die Spaltenböden. Folgeanwendungen werden wöchentlich direkt im Stall über Laufflächen oder Kanal eingebracht. Die Anwendung sollte den örtlichen Gegebenheiten, wie Konsistenz der Gülle, Auswirkungen von Hygiene- oder Veterinärprodukten etc. angepasst werden.



Dosierung



Pulver Stall: 15 g/GVE pro Woche
Grube: 3 kg/100 m³

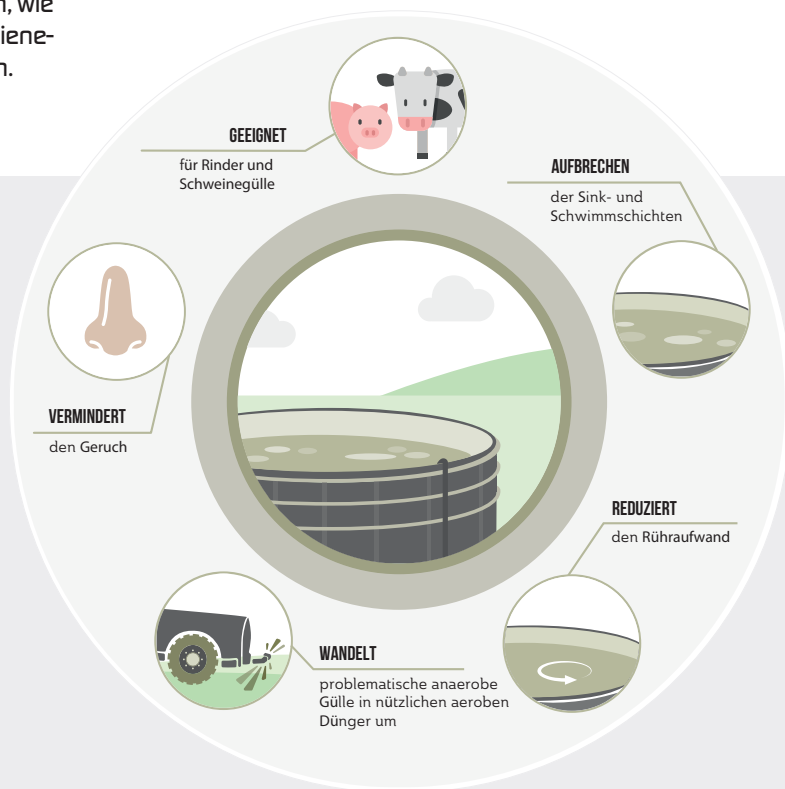


Flüssig Stall: 15 ml/GVE pro Woche
Grube: 3 l/100 m³



Homogenisierung

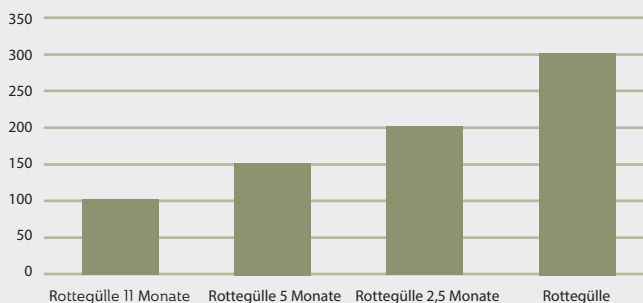
Bis zu 90 % weniger Rühraufwand



Kresse test

(Filtersand mit 1:2 verdünnter Gülle)

Penergetic Rottegülle mit 11, 5 und 2,5 Monaten Reifezeit sowie Rohgülle



Feststoffabsatz

(gemessen in IBC mit 1.000 l)

Je länger die Rottezeit mit penergetic g Gülle, desto mehr Feststoffe der Gülle werden homogenisiert

Bei einer Mischung sind die Hinweise der Hersteller zu beachten. Nähere Angaben finden Sie in unseren Instruktionen.